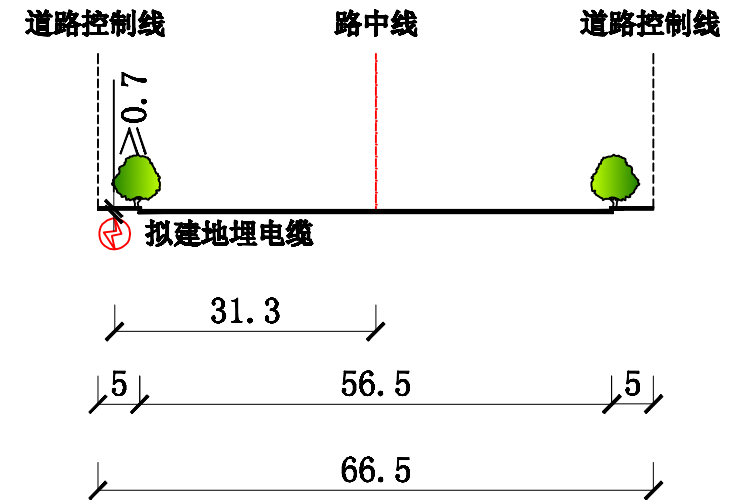
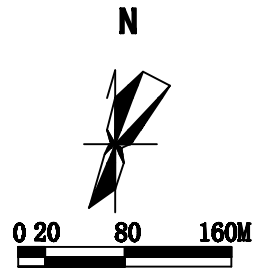
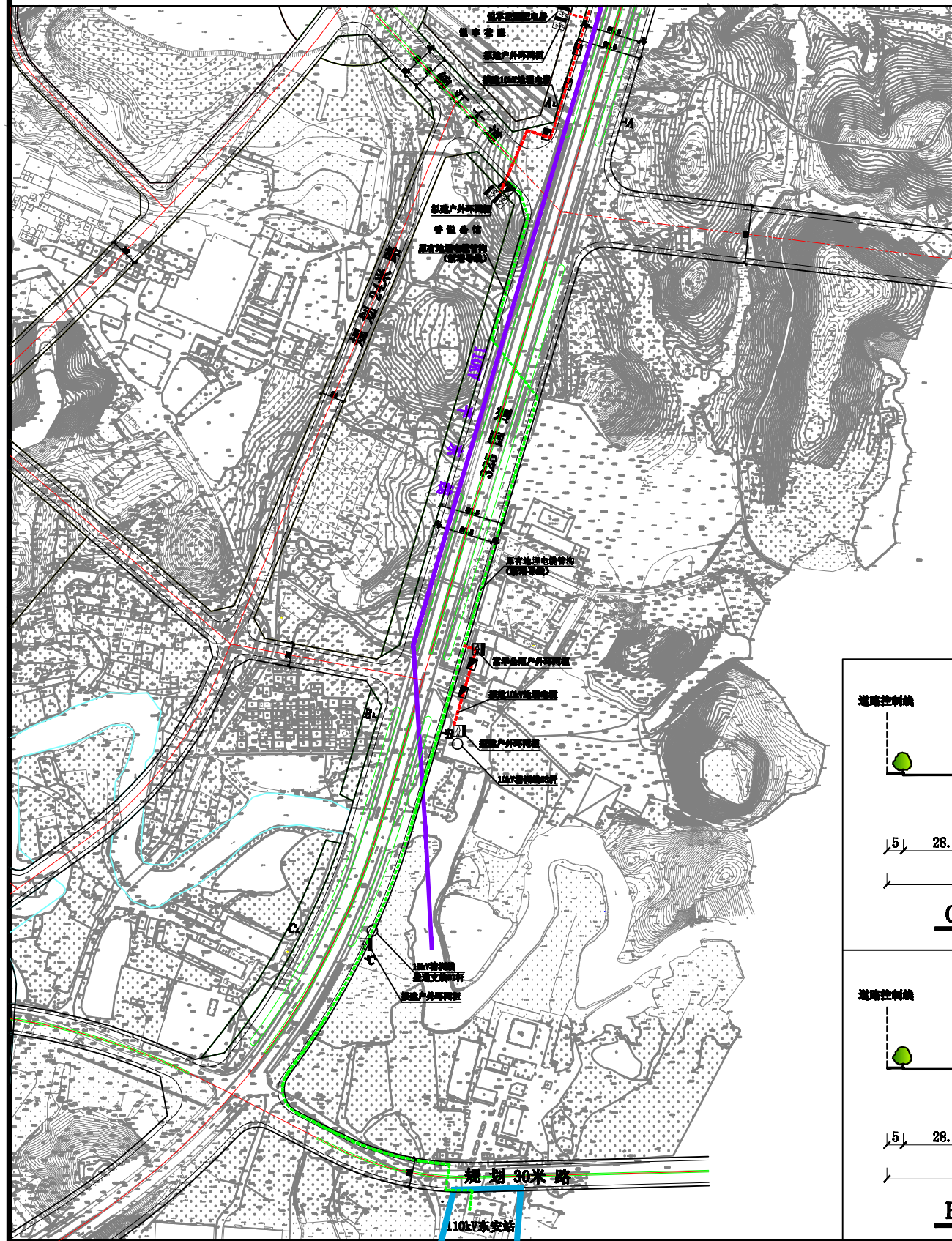
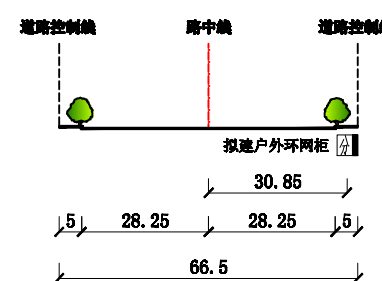


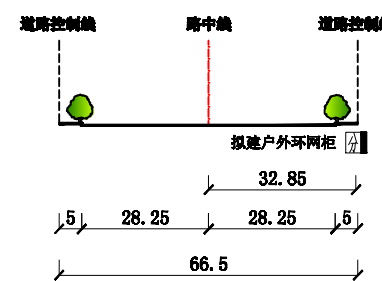
10kV塘洲线、康盛甲线网架完善工程走向示意图



A-A横断面



C-C横断面



B-B横断面

- 说明:
- 1、拟建10kV埋地电缆位于325国道，由110kV东安站转换出线，经规划30米路、325国道敷设10kV埋地电缆至香悦公馆北侧新建电缆开关箱，再由香悦公馆北侧新建电缆开关箱转换出线，经325国道敷设10kV埋地电缆至悦享花园电房内新建电缆开关箱；另由香悦公馆开关箱转换出线往南敷设10kV埋地电缆至10kV箱式变电站10kV开关柜旁新建电缆开关箱（如图示）；
 - 2、红色粗虚线为拟建10kV埋地电缆走向，总长约306米；
 - 3、埋地电缆最少覆土不少于0.7m，开挖直埋电缆最少覆土不少于1.0m；
 - 4、位于325国道的埋地电缆敷设在距规划路中31.3米的人行道下（如图A-A所示）；
 - 5、沿线拟设电缆井共5个，其规格为：长2.35米、宽1.30米，且电缆工作井的长边须与路中线平衡；
 - 6、拟建户外环网柜共6个，其中长1.82米、宽1.06米、高1.70米，共1个，设置于10kV箱式变电站旁；长4.30米、宽1.40米、高2.30米，共2个，分别设置于10kV箱式变电站旁、悦享花园电房内；长0.70米、宽0.71米、高1.06米，共3个，设置于香悦公馆北侧；
 - 7、本工程具体建设事项由建设单位征询地籍权利人意见或相关主管部门意见，经同意后开工建设；
 - 8、工程时，穿越街道及其它工程管线时，不得对其有妨碍及破坏，并协调好线路经过单位的单位和居民关系，在没有纠纷的前提下方可开工建设；
 - 9、依据《城市道路管理条例》（国务院199号令），施工单位不得在新建、扩建、改建的城市道路交付使用后5年内、大修的城市道路竣工后3年内进行挖掘，因特殊情况需要挖掘的，须经县级以上城市人民政府批准；
 - 10、按国家有关标准施工；
 - 11、本图尺寸单位为米。

图例:

规划道路	拟建10kV埋地电缆	现状电杆
直线电缆井	原有埋地电缆管沟	拟建户外环网柜
现状户外环网柜	110kV平东线	