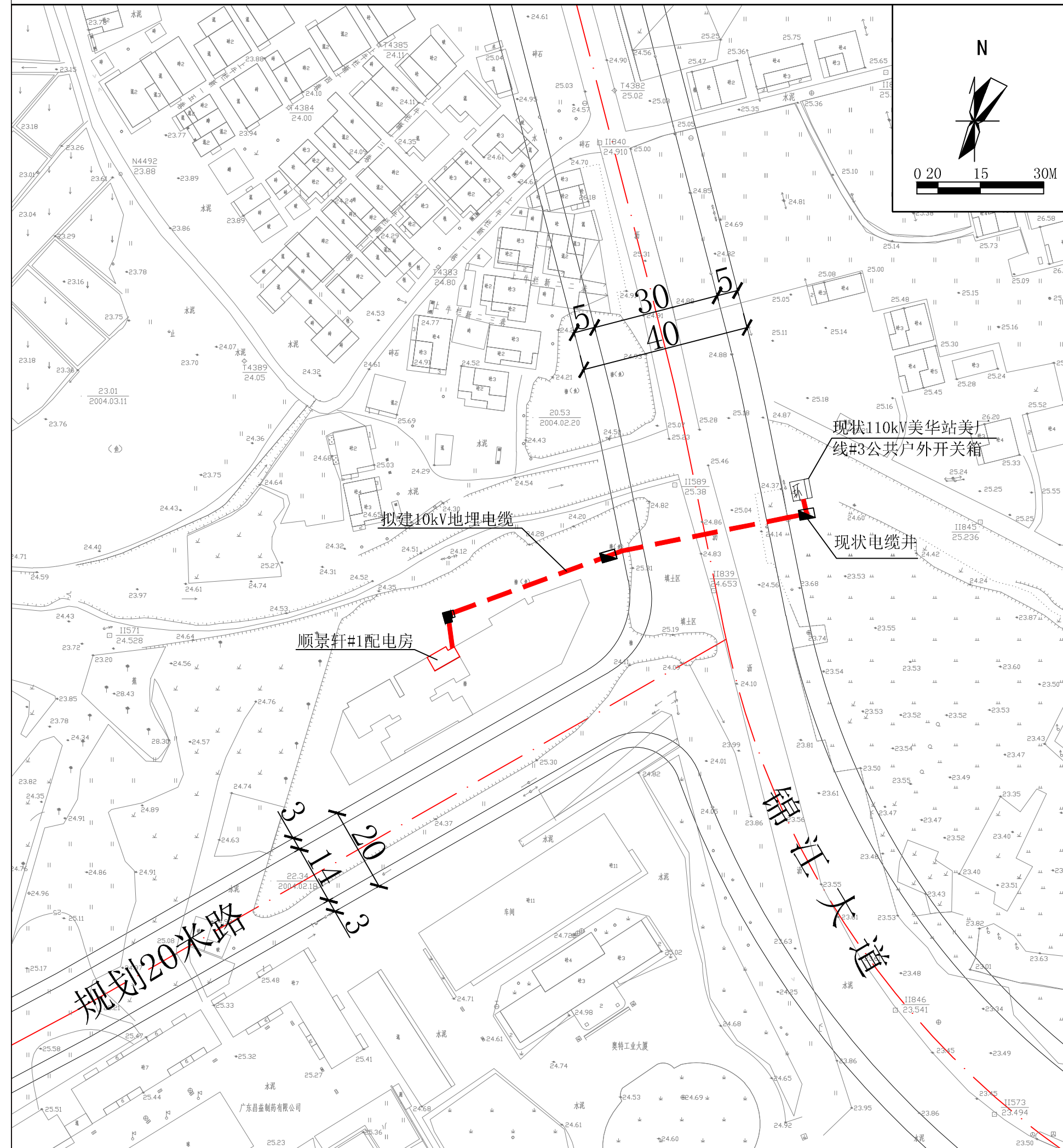


恩平市顺景房地产开发有限公司顺景轩#1配电房1X500kVA配电工程走向示意图



- 说明:
- 1、拟建10kV埋地电缆位于锦江大道，由110kV美华站美厂线#3公共户外开关箱转接出线，经锦江大道敷设10kV埋地电缆至顺景轩#1配电房（如图所示）；
 - 2、红色粗虚线为拟建10kV埋地电缆走向，总长约115米；
 - 3、埋地电缆最少覆土不少于0.7m，开挖直埋电缆最少覆土不少于1.0m；
 - 4、沿线拟建电缆井共2个，其中转角电缆井共1个，规格：长1.98米，宽1.75米；直线电缆井共1个，规格：长1.88米，宽1.24米；且电缆工作井的长边须与路中线平衡。
 - 5、该工程具体建设事项须由建设单位征询地块权利人意见或相关主管部门意见，经同意后后方可开工建设；
 - 6、工程跨、穿越街道及其它工程管线时，不得对其有妨碍及破坏，并协调好线路经过路段的单位和居民关系，在没有纠纷的前提下方可开工建设；
 - 7、依据《城市道路管理条例》（国务院198号令），施工单位不得在新建、扩建、改建的城市道路交付使用后5年内、大修的城市道路竣工后3年内进行挖掘，因特殊情况需要挖掘的，须经县级以上城市人民政府批准；
 - 8、按国家有关规范施工；
 - 9、本图尺寸单位为米。

| | | | |
|-----|-----------|------------|---------|
| 说明: | 此图用于公示使用。 | | |
| 图例: | 规划道路 | 拟建10kV埋地电缆 | 现有户外开关箱 |
| | 拟建直线电缆井 | 拟建转角电缆井 | 现状电缆井 |