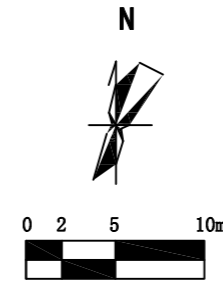
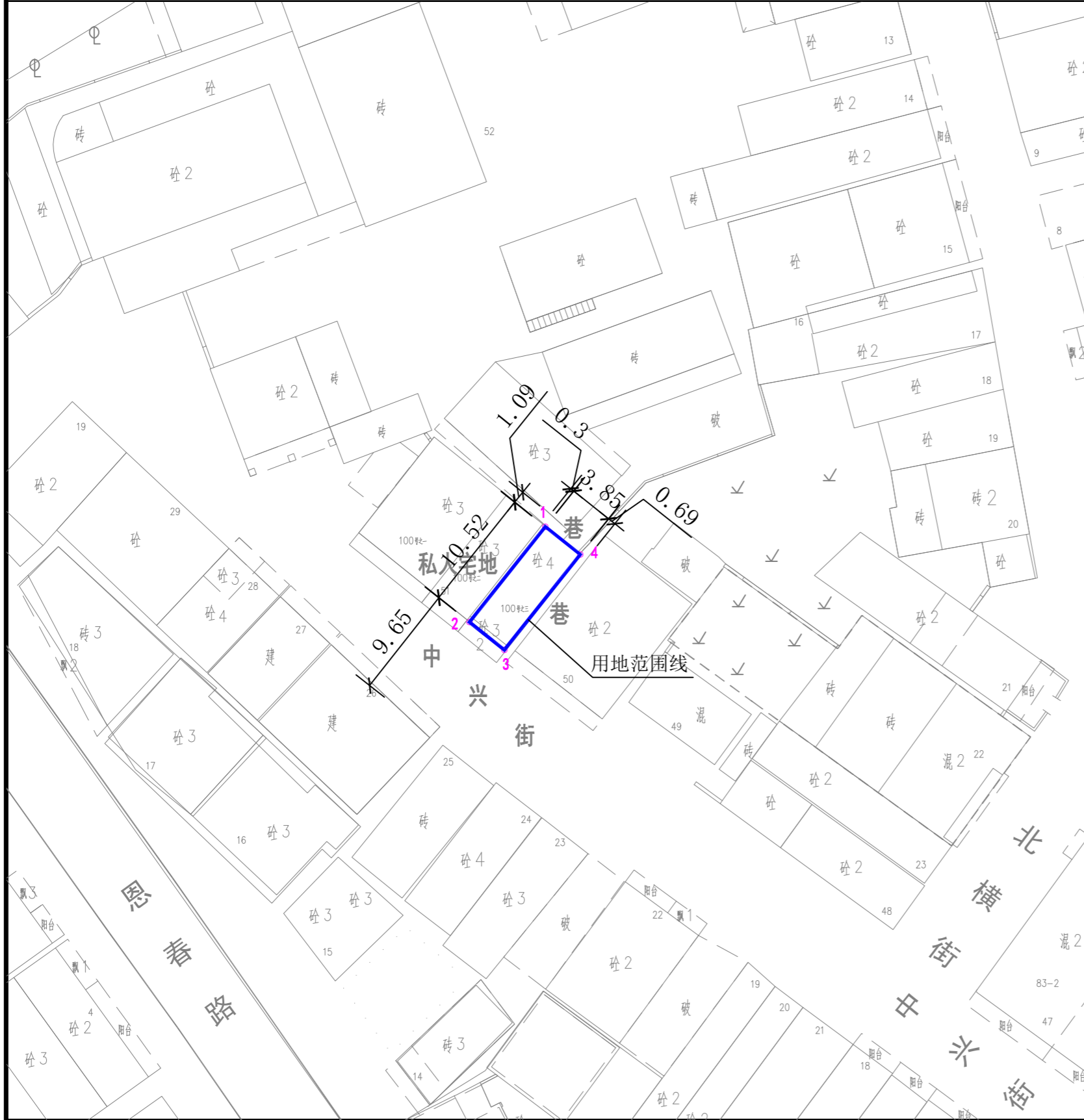


# 用地界线调整前的规划用地地图

## 恩平市大田镇朗底圩旧圩区100-3号规划用地地图



地块位置



### 地块规划设计要求

- 1、用地性质：商服用地；
- 2、用地位置：恩平市大田镇朗底圩旧圩区100-3号；
- 3、用地面积：蓝粗实线为用地范围线，规划用地面积为40.5平方米(0.0608亩)；
- 4、层数：5层以下；
- 5、建筑限高：上限为+18米，下限为±0米；
- 6、建设时必须符合规划规范要求，并按地块规划红线图及规划要求设计和建设；
- 7、本图采用江门统一坐标系和1985年国家高程基准；
- 8、本图尺寸单位为米，图纸尺寸与实际尺寸如有出入时，自然资源局具有最终修改解释权。

说明 此图用于公示使用。

