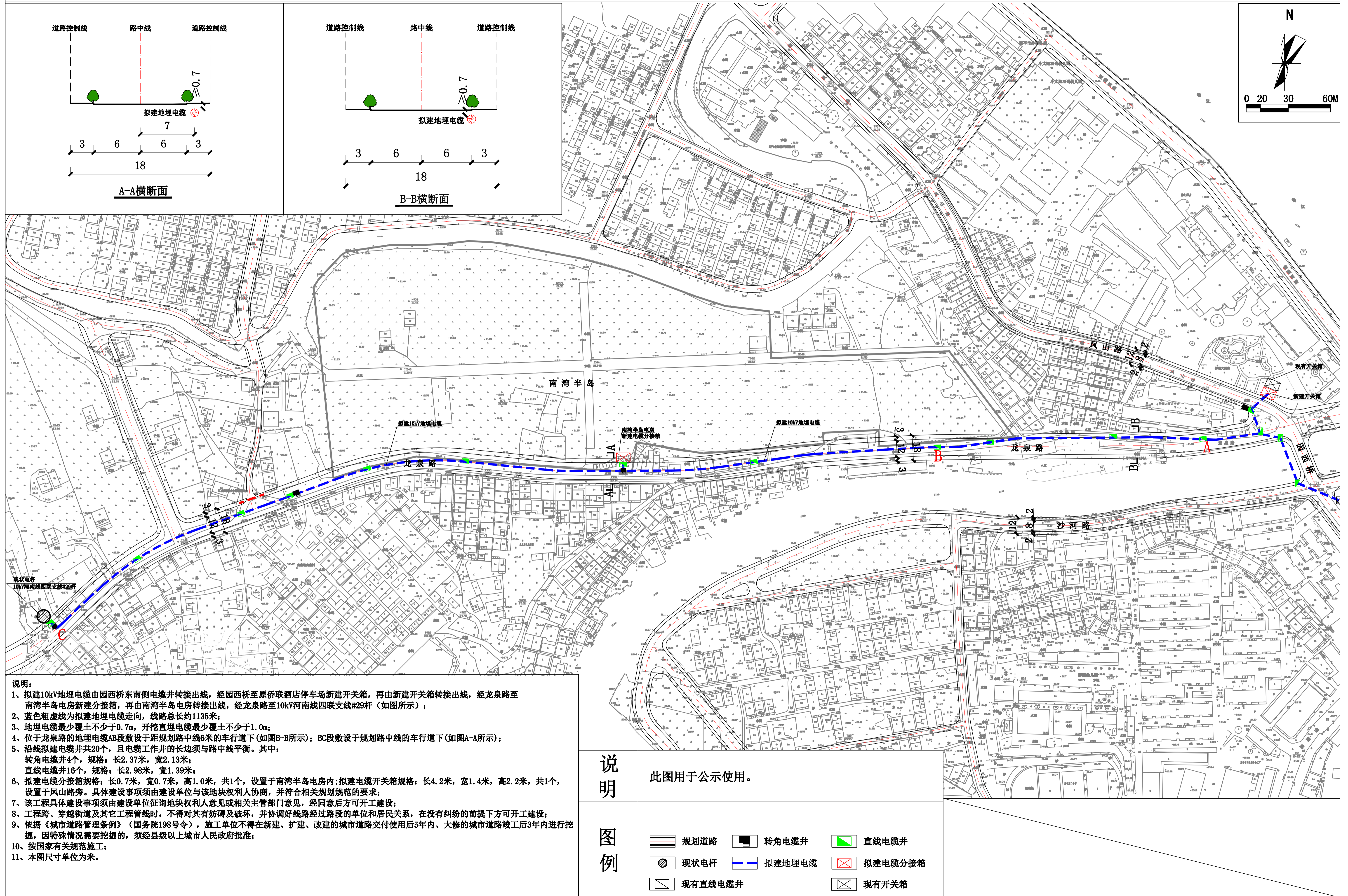


恩平供电局10kV侨园线网架完善工程走向示意图(一)



说明:

- 1、拟建10kV地埋电缆由园西桥东南侧电缆并转接出线，经园西桥至原侨联酒店停车场新建开关箱，再由新建开关箱转接出线，经龙泉路至南湾半岛电房新建分接箱，再由南湾半岛电房转接出线，经龙泉路至10kV河南线四联支杆#29杆（如图所示）；
- 2、蓝色粗虚线为拟建地埋电缆走向，线路总长约1135米；
- 3、地埋电缆最少覆土不少于0.7m，开挖直埋电缆最少覆土不少于1.0m；
- 4、位于龙泉路的地埋电缆AB段敷设在距规划路中线6米的车行道下（如图B-B所示）；BC段敷设在规划路中线的车行道下（如图A-A所示）；
- 5、沿线拟建电缆井共20个，且电缆工作井的长边须与路中线平衡。其中：
转角电缆井4个，规格：长2.37米，宽2.13米；
直线电缆井16个，规格：长2.98米，宽1.39米；
- 6、拟建电缆分接箱规格：长0.7米，宽0.7米，高1.0米，共1个，设置于南湾半岛电房内；拟建电缆开关箱规格：长4.2米，宽1.4米，高2.2米，共1个，设置于凤山路旁。具体建设事项须由建设单位与该地块权利人协商，并符合相关规划规范的要求；
- 7、该工程具体建设事项须由建设单位征询地块权利人意见或相关主管部门意见，经同意后后方可开工建设；
- 8、工程跨、穿越街道及其它工程管线时，不得对其有妨碍及破坏，并协调好线路经过路段的单位和居民关系，在没有纠纷的前提下方可开工建设；
- 9、依据《城市道路管理条例》（国务院198号令），施工单位不得在新建、扩建、改建的城市道路交付使用后5年内、大修的城市道路竣工后3年内进行挖掘，因特殊情况需要挖掘的，须经县级以上城市人民政府批准；
- 10、按国家有关规范施工；
- 11、本图尺寸单位为米。

说明	此图用于公示使用。		
	图例		