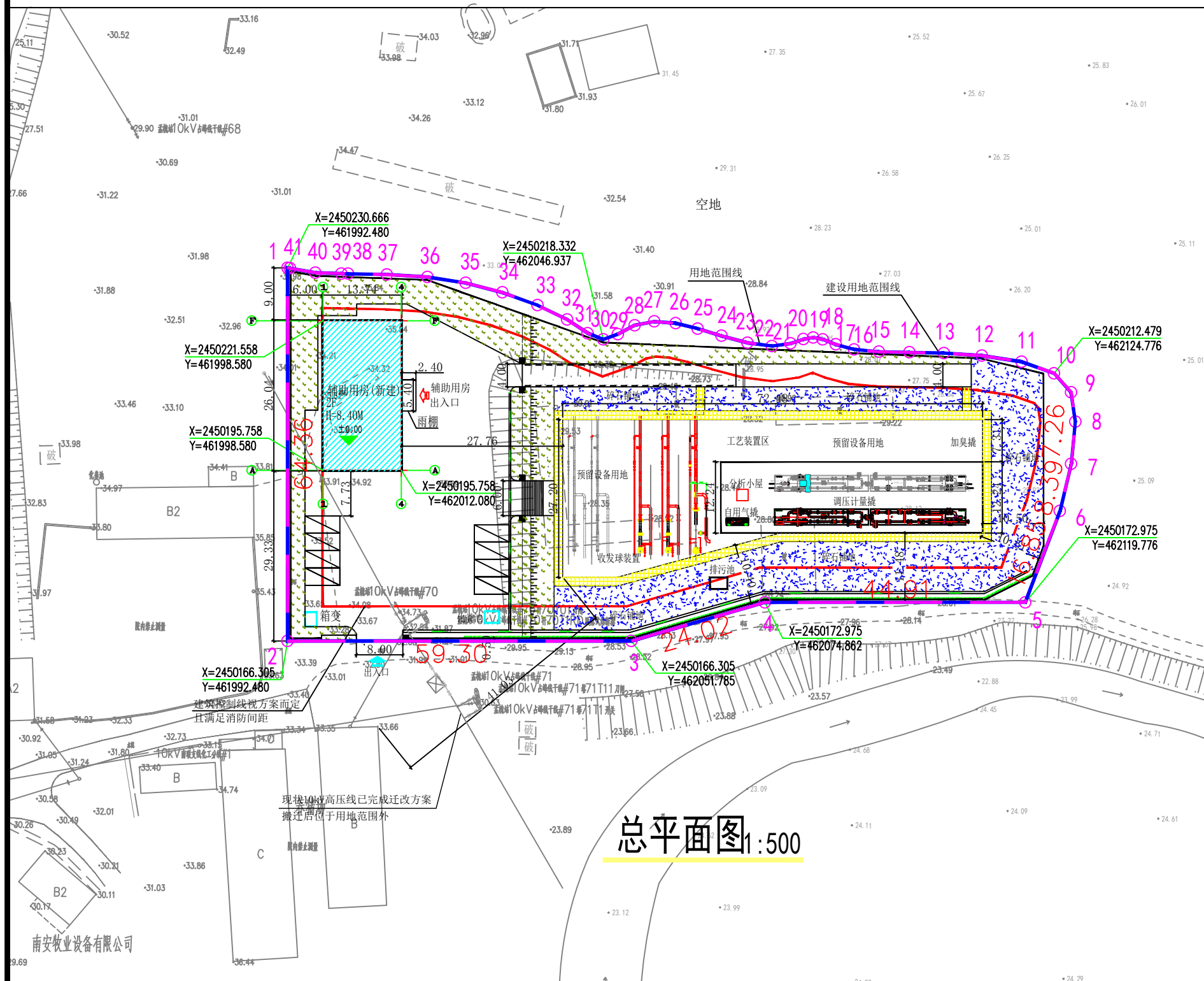
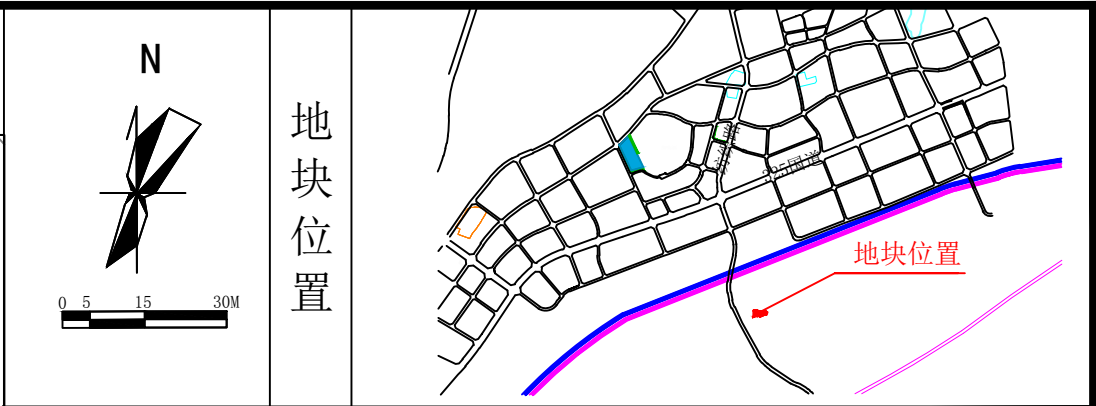


恩平市天然气接收门站总平面示意图



总平面图 1:500



地块位置

地块经济技术指标

建设用地面积	6903.94m ²	建筑基底面积	365.75m ²	建筑系数	28.42%
建设用地面积	6903.94m ²	总建筑面积	722.06m ²	容积率	0.10
绿地率	13.65%	计容建筑面积	722.06m ²	车位	8个
		绿地面积	942.69m ²		

建/构筑物一览表	建筑名称	建筑状态	层数	首层高度	总高度	占地面积	建筑面积	计容面积	结构形式	火灾危险性/耐火等级
	辅助用房	拟建	2	3.9m	8.4m	365.75m ²	722.06m ²	722.06m ²	框架结构	二级
	工艺装置区					1596.46m ²				甲类
合计						1962.21m ²	722.06m ²	722.06m ²		

说明:

- 1、用地位置：恩平市恩城街道江南兵团母猪场；
- 2、用地性质：公用设施用地（供燃气用地）；
- 3、蓝粗线为用地范围线，洋红粗虚线为建设用地范围线，红粗实线为建筑控制线；拟建接收门站位于恩平市恩城街道江南兵团母猪场地块内；规划用地面积为6903.94 m²；
- 4、规划报建方案：

拟建接收门站用地面积为6903.94 m²（合10.3559亩），总建筑面积722.06 m²，构筑物（工艺装置区）占地面积1596.46 m²。接收门站内设置1台调压计量撬及配套的工艺管线、1套收发球装置、1台加臭装置，1套分析小屋；预留规划一套收发球装置、一台调压计量撬；站区围墙长度346.68米；
- 5、工程建设必须符合中华人民共和国现行颁布的有关规范要求（包括建筑、结构、防震、消防、环保、电力、电讯、给水、排水的要求）及恩平市规划管理有关规定；
- 6、拟建围墙为高度不少于2m的不燃烧实体围墙，总长度为346.68米，高度为2.2米；
- 7、本图采用江门统一坐标系和1985年国家高程基准；
- 8、图中尺寸单位为米，如图纸尺寸与实际尺寸有出入时，自然资源局具有最终修改解释权。

门站工艺装置区与站外建、构筑物的防火距离控制表(m)				
项目	明火、散发火花地点	民用建筑	架空电力线（中心线）	架空通信线（其他、中心线）
门站工艺装置区	~ /20	41.03/25	~ /1.5倍杆高	~ /1.5倍杆高

门站工艺装置区与站内建、构筑物的防火距离控制表(m)			
项目	明火、散发火花地点	新建辅助用房	围墙
门站工艺装置区	~ /20	27.76/18	10.18/10

新建辅助用房与周边建构筑物的防火间距表		
项目	项目	间距
新建辅助用房	门站工艺装置区	27.76/20

注：
 1) 间距表中**/#，**表示的设计距离；#表示规范要求的最小间距。
 2) ~/#，表示站内工艺设施与站外四周/站内##m范围内无此类建筑物。
 3) 计算起点：门站工艺装置区为区域边缘；其他建构筑物建筑外墙墙壁。
 4) -：表示规范无防火间距要求。
 5) 制表依据《城镇燃气设计规范》GB50028-2006(2020年版)、《建筑设计防火规范》GB50016-2014(2018年版)。

说明 此图用于公示使用。

图例		
	用地范围线	
	建筑控制线视方案而定且满足消防间距	
	地块分界线	
	拟建围墙	