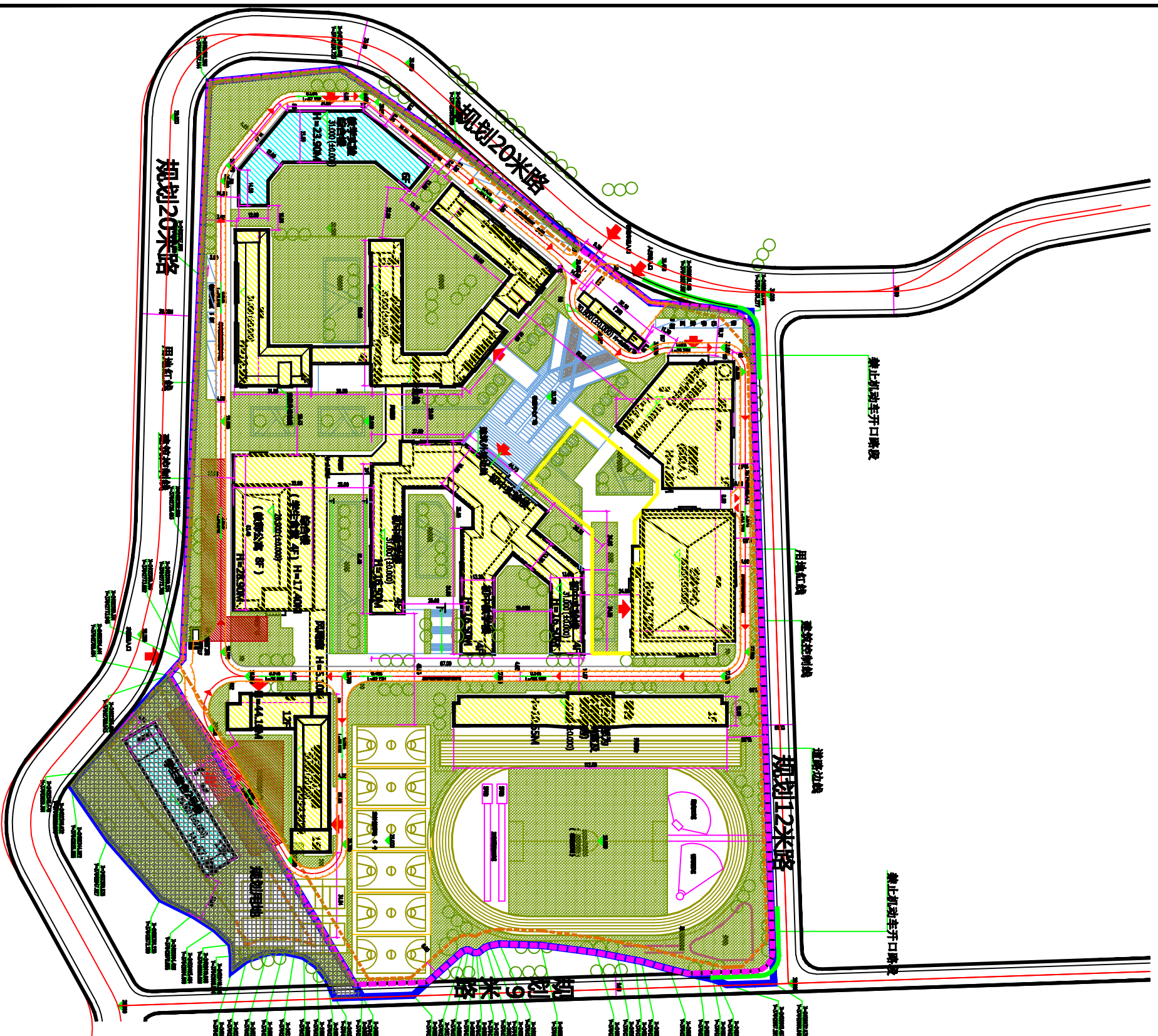
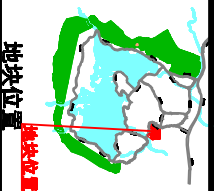
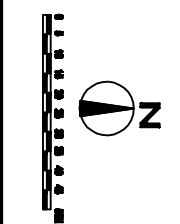


规划设计方案 (调整方案)



备注：此图仅用于公示使用。



总经济技术指标

用地面积	400	3001.42	400
总建筑面积	7526.70	7526.70	
地上总建筑面积	7526.70	7526.70	
地下总建筑面积	7526.70	7526.70	
容积率	18.82		
建筑密度	44.2		
绿地率	0.00		
停车位	180		
机动车停车位	180		
非机动车停车位	215		
绿化率	36.7		

建筑空间指标表

建筑名称	层数	占地面积	建筑面积	容积率	建筑密度	绿地率	绿化率
教学楼	4	4.5	18.0	4.0	4.5	0	0.00
实验楼	4	4.5	18.0	4.0	4.5	0	0.00
图书馆	4	4.5	18.0	4.0	4.5	0	0.00
行政楼	4	4.5	18.0	4.0	4.5	0	0.00
宿舍楼	8	4.5	36.0	8.0	4.5	0	0.00
食堂	1	0	2.0	0.0	0.0	0	0.00
体育馆	1	0	10.0	0.0	0.0	0	0.00
操场	1	0	0.0	0.0	0.0	0	0.00
其他	1	0	0.0	0.0	0.0	0	0.00
合计		18.0	108.0	6.0	18.0	0	0.00

1. 用地位置：位于广州市天河区珠江新城（注）
2. 用地性质：教育用地
3. 用地面积：7216.70平方米（106.24亩）
4. 容积率：18.82
5. 建筑密度：44.2%
6. 绿地率：36.7%
7. 停车位：180个
8. 绿化率：36.7%

图例

规划用地界线	道路	公共绿地
可建设用地	地下车库	附属绿地
建筑控制线	机动车停车位	附属绿地
建筑线	非机动车停车位	附属绿地

广东省高教建筑规划设计院
HIGHER EDUCATION ARCHITECTURE DESIGN & PLAN INSTITUTE OF GUANGDONG P.R.C.

建筑行业（建筑工程）甲级 资质证书编号：A144017833

城市规划编制乙级 资质证书编号：[粤]城规编第(142026)号

项目总负责	张靖
审定	欧捷
审核	陶涛
校对	王羽
专业负责	张靖
设计	廖志明
计算	程棋辉
制图	

建设单位	江门奥辉教育投资有限公司
工程名称	华南师范大学附属平学校
图纸名称	规划图

注册章	
工程设计出图专用章	
业务号	2020-13-S
出版日期	2021.06
图别	报建
版本号	02
图号	GH-1