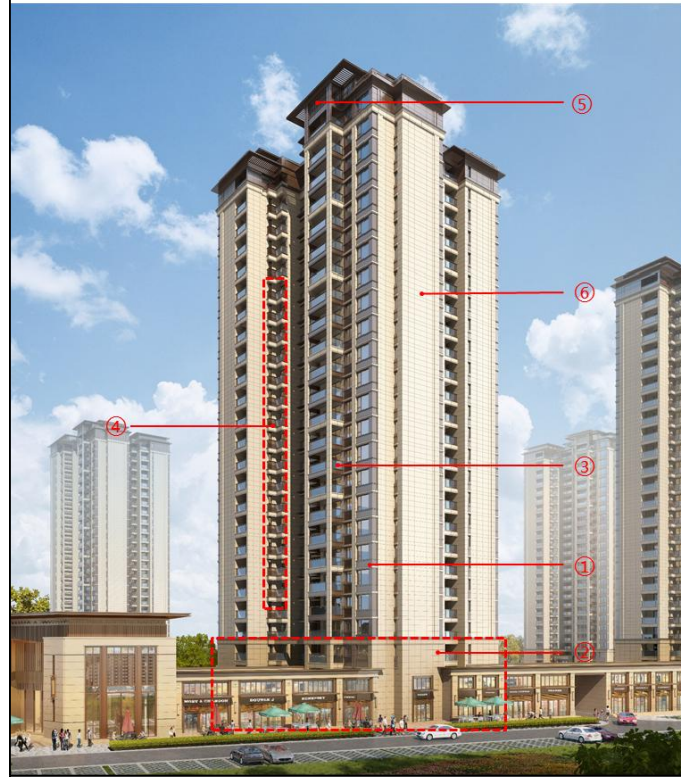


6#楼立面说明

- ① 简化立面线脚
- ② 外墙材质由真石漆改为同颜色面砖
- ③ 阳台、连廊及开敞前室的玻璃栏板改为金属栏杆
- ④ 空调机位统一改为100厚空调板
- ⑤ 简化屋顶造型，调整屋顶装饰构架格栅样式
- ⑥ 山墙面结合整体造型设置面砖分缝

方案调整前效果图：



方案调整后效果图：



19#北大门立面说明

- ① 取消立面铝合金格栅
- ② 外墙材质由真石漆改为同颜色面砖和铝板

方案调整前效果图：



方案调整后效果图：



5#立面说明

- ① 外墙材质由真石漆改为同颜色面砖和铝板

方案调整前效果图：



方案调整后效果图：

