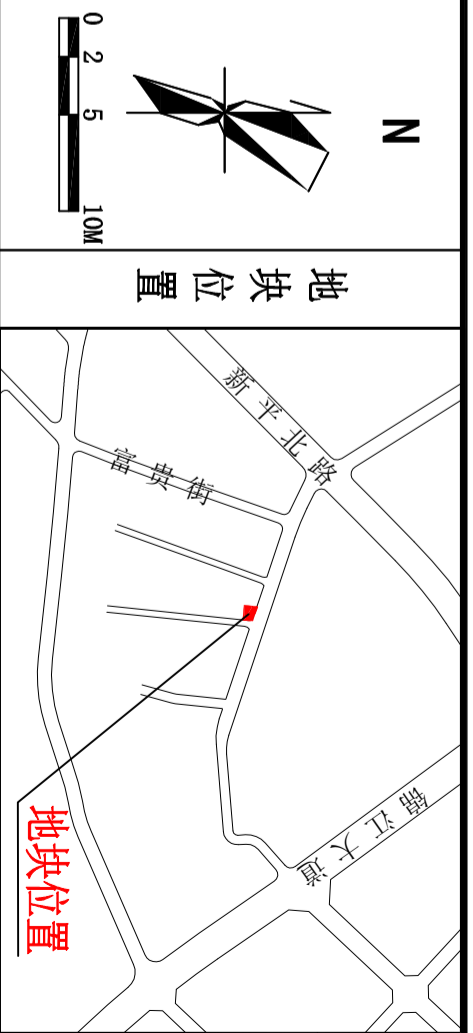
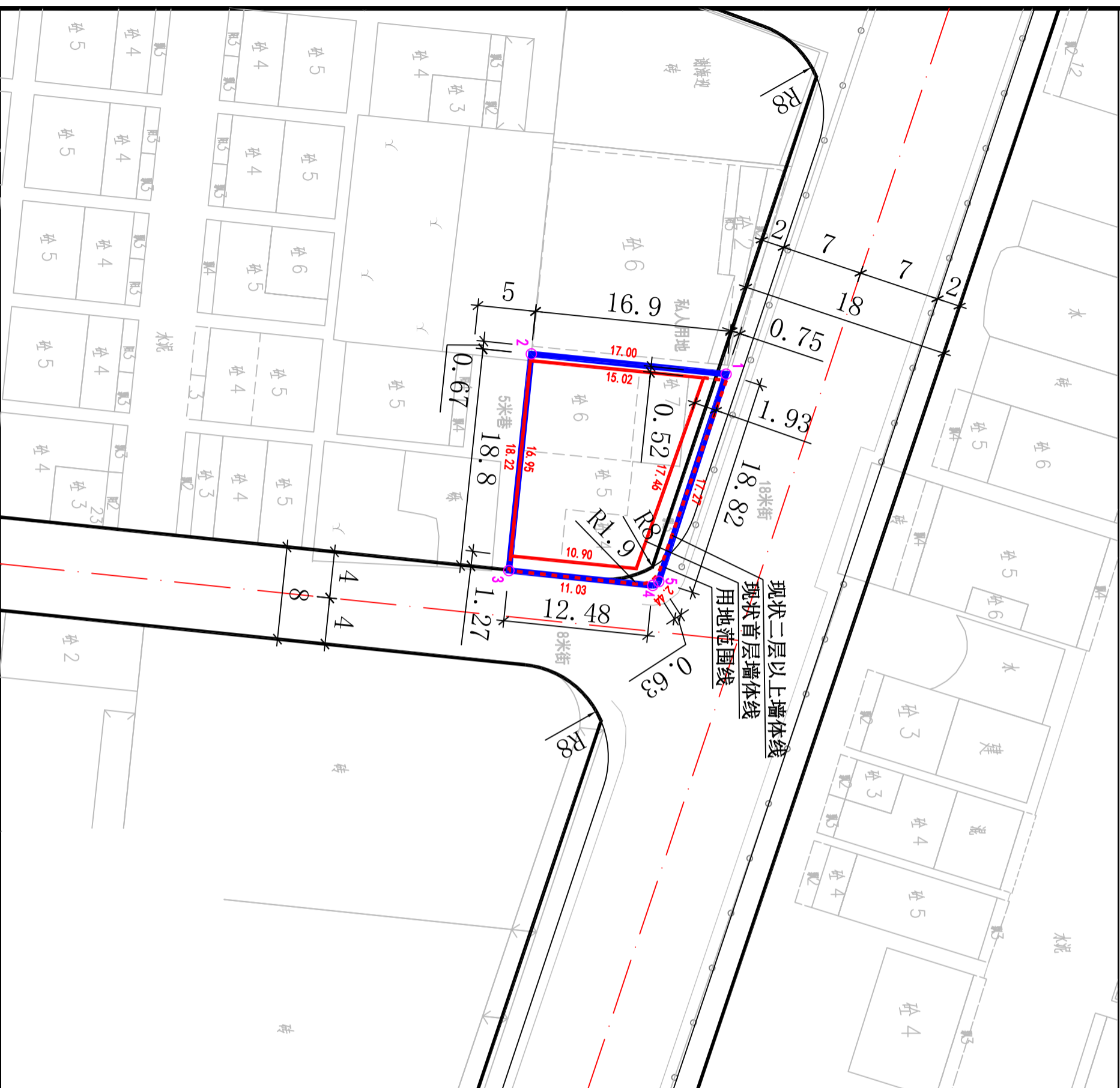


# 恩平市恩城街道平石飞鹅塘五里营住宅小区48号(恩平市平石飞鹅塘五里营住宅小区48号)地块现状图(补办报建)



地块规划设计要求

- 一、用地概况：
  - 1、用地性质：商住用地；
  - 2、用地位置：恩平市恩城街道平石飞鹅塘五里营住宅小区48号(恩平市平石飞鹅塘五里营住宅小区48号)；
  - 3、用地面积：蓝粗实线为用地范围线，规划用地面积为279.90平方米(0.4198亩)；红粗实线为现状首层墙体线，红粗实线内面积为219.71平方米；红粗虚线为现状二层以上墙体线(如图所示)；
- 二、建筑概况：
  - 1、该地块建筑物原报建建筑面积为883平方米；现状建筑物首层高度为4.5米，标准层高度为3.3米，层数为7层；
- 三、附加说明：
  - 1、该地块现状建筑物可根据现状予以补办报建，拆旧建新时，必须重新申请地块规划红线；
  - 2、本图采用江门统一坐标系和1985年国家高程基准；
  - 3、本图尺寸单位为米，图纸尺寸与实际尺寸如有出入时，自然资源局具有最终解释权；
  - 4、本图有效期为一年，逾期须重新核发。

说明 此图用于公示使用。

图例	说明
	用地范围线
	现状首层墙体线
	现状二层以上墙体线
	道路