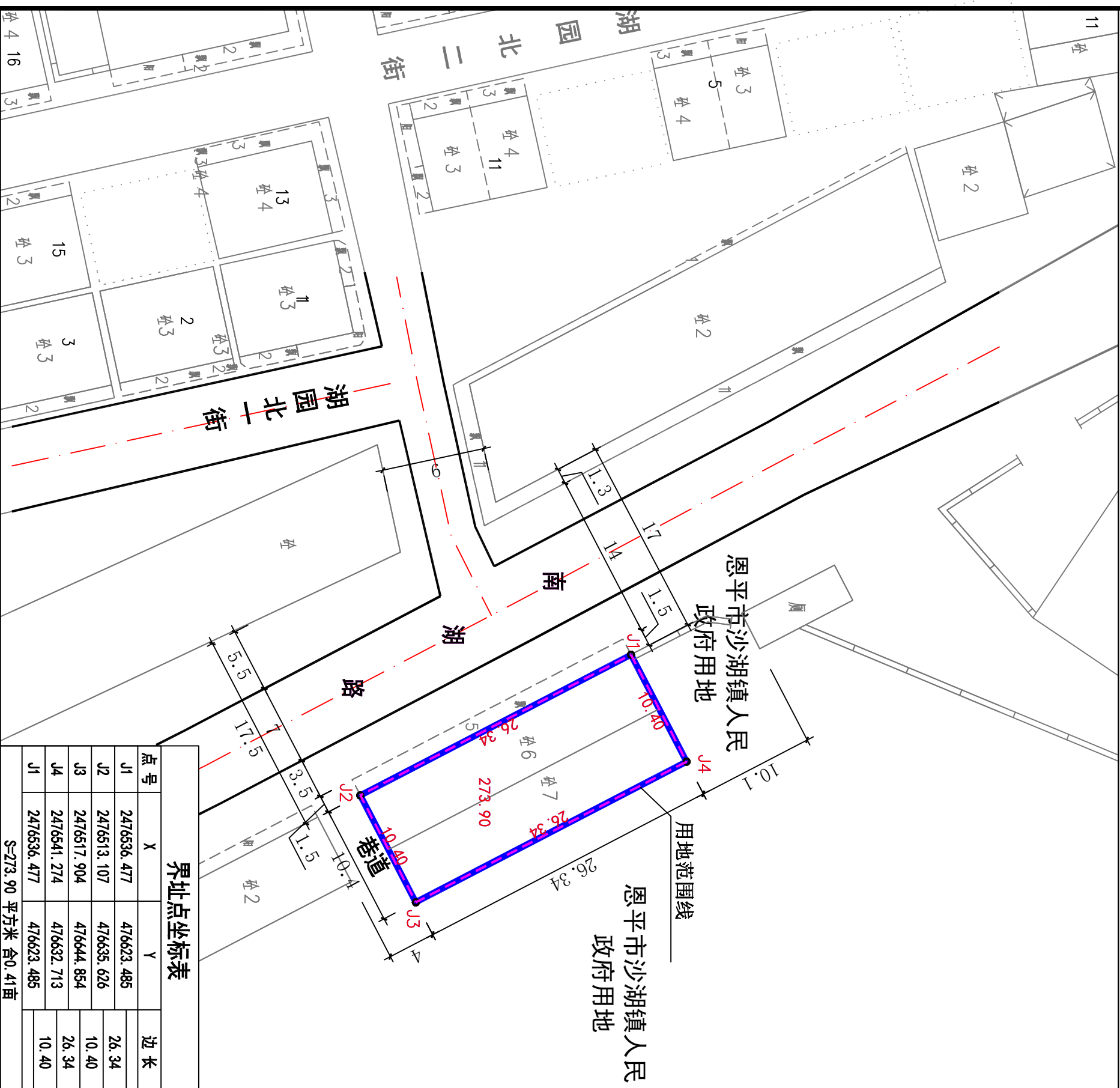
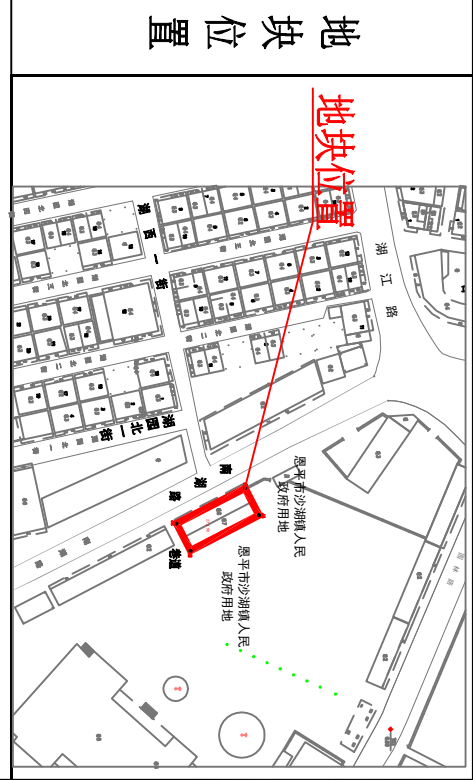
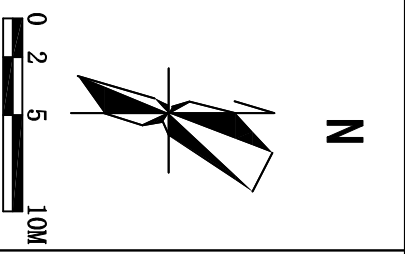


恩平市沙湖镇园林路3号规划用地地图



点号	X	Y	边长
J1	2476536.477	476623.485	26.34
J2	2476513.107	476635.626	10.40
J3	2476517.904	476644.854	26.34
J4	2476541.274	476632.713	10.40
J1	2476536.477	476623.485	10.40

S=273.90 平方米 合0.41亩



地块位置

- 一、用地概况：
- 1、用地性质：住宅用地；
 - 2、用地位置：恩平市沙湖镇园林路3号；
 - 3、用地面积：蓝粗实线为用地范围线，规划用地面积为273.90平方米（0.4109亩），洋红粗虚线为建设用地范围线，建设用地范围线与用地范围线重合；
 - 4、该地块现状建筑物已建7层，实测建筑面积为1973.04平方米，原房产证登记发证面积为1538.76平方米，余434.28平方米未办理确权登记。须按规划补办用地手续。
 - 5、建设时必须符合规划规范要求，并按地地规划图及规划要求设计和建设，拆旧建新时，必须重新申请地块规划图；
 - 6、本图采用江门统一坐标系和1985年国家高程基准；
 - 7、本图尺寸单位为米，图纸尺寸与实际尺寸如有出入时，自然资源局具有最终修改解释权；
 - 8、此图有效期为一年。

说明 此图用于公示使用。

