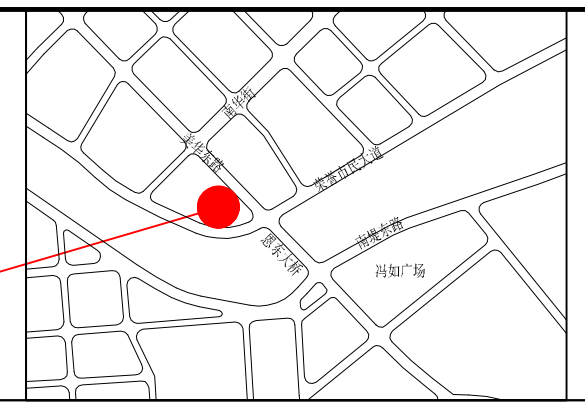


# 恩平市星河湾畔花园A区修建性详细规划图（调整） （2013年报规划委方案）



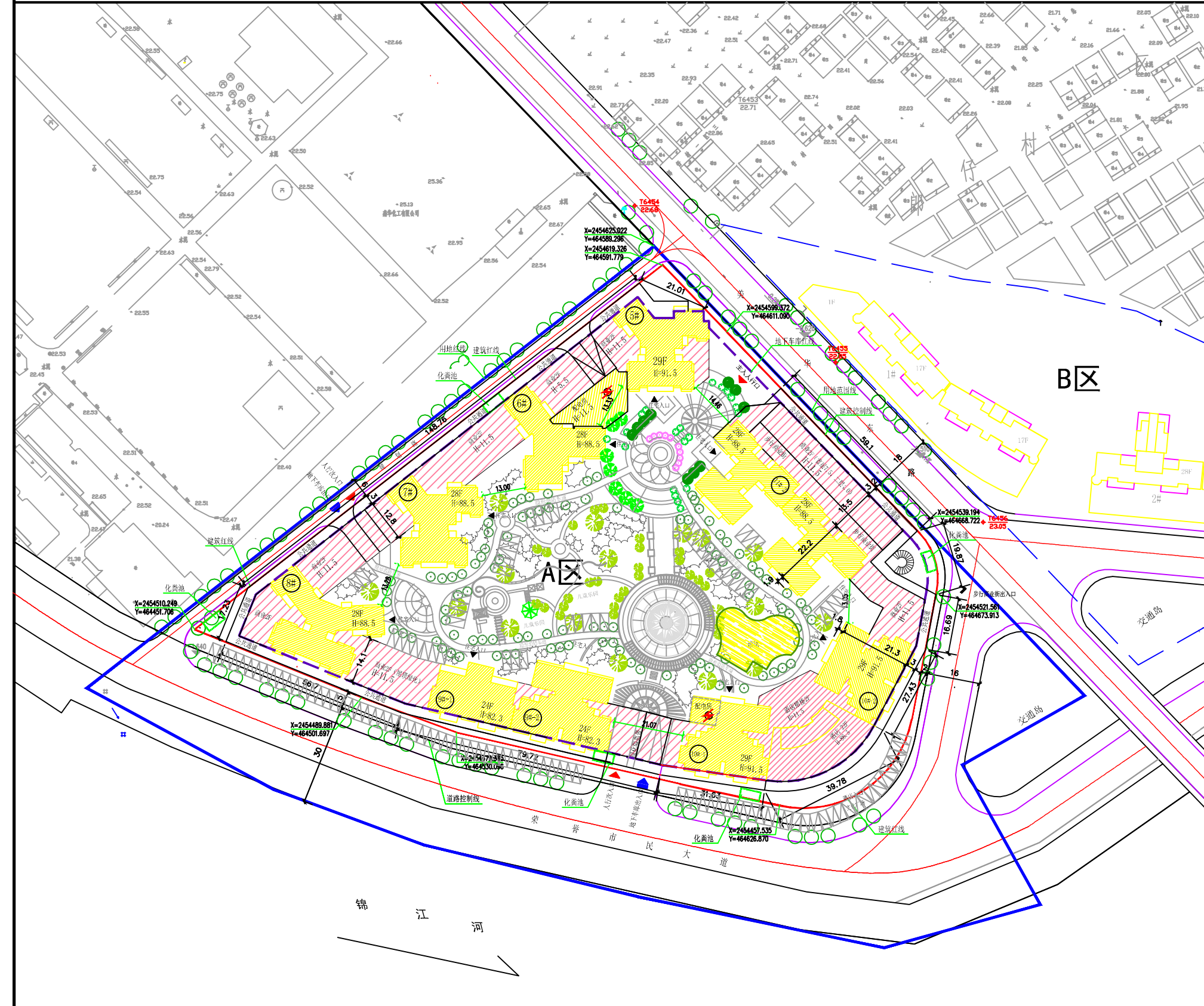
地块位置

地块位置



总用地面积 (m <sup>2</sup> )	54794.0	容积率	3.65
总建筑面积 (m <sup>2</sup> )	241104.67	建筑密度	28.09%
计容积率面积 (m <sup>2</sup> )	200445.42	绿地率	32.4%
不计容积率面积 (m <sup>2</sup> )	地下车库面积	其中	停车位
	架空建筑面积		地上停车位
	商铺层高出部分		地下停车位
建筑基底面积 (m <sup>2</sup> )	15396.28	总户数	1236

总用地面积 (m <sup>2</sup> )	33670.8
总建筑面积 (m <sup>2</sup> )	180419.56
计容积率面积 (m <sup>2</sup> )	146457.36
不计容积率面积 (m <sup>2</sup> )	33962.2
其中	地下车库面积
	架空建筑面积
	商铺层高出部分
建筑基底面积 (m <sup>2</sup> )	9856.08
容积率	4.34
建筑密度	29.27%
绿地率	32.3%
户数	930
停车位 (地下)	966辆
其中	地上停车位
	地下停车位



- 说明:
- 1、用地位置: 恩平市恩城新平北路;
  - 2、用地性质: 商住用地;
  - 3、蓝粗线为用地范围线, A区规划用地面积: 33670.8平方米(50.5062亩); 红色点划线为路中线; (如图所示)
  - 4、本图尺寸单位为米; 本图采用江门统一坐标系和1985年国家高程基准;
  - 5、本规划设计条件自发出之日起有效期为一年, 逾期须重新核发;
  - 6、图纸尺寸与实际尺寸如有出入时, 规划局具有最终修改解释权。

备注: 此图仅用于公示使用。

用地范围线	拟建住宅
建筑控制线	拟建商业
道路	拟建酒店
地下车库红线	化粪池