

关于恩平市大田镇朗底圩地块分证的公示

我局收到恩平市食品企业有限公司委托关于恩平市大田镇朗底圩地块分证的申请审核，为了进一步推进规划公示制度，充分听取社会各界对恩平市大田镇朗底圩地块分证的意见和建议，依照《中华人民共和国城乡规划法》、《广东省城乡规划条例》相关规定，现将相关事项公示如下：

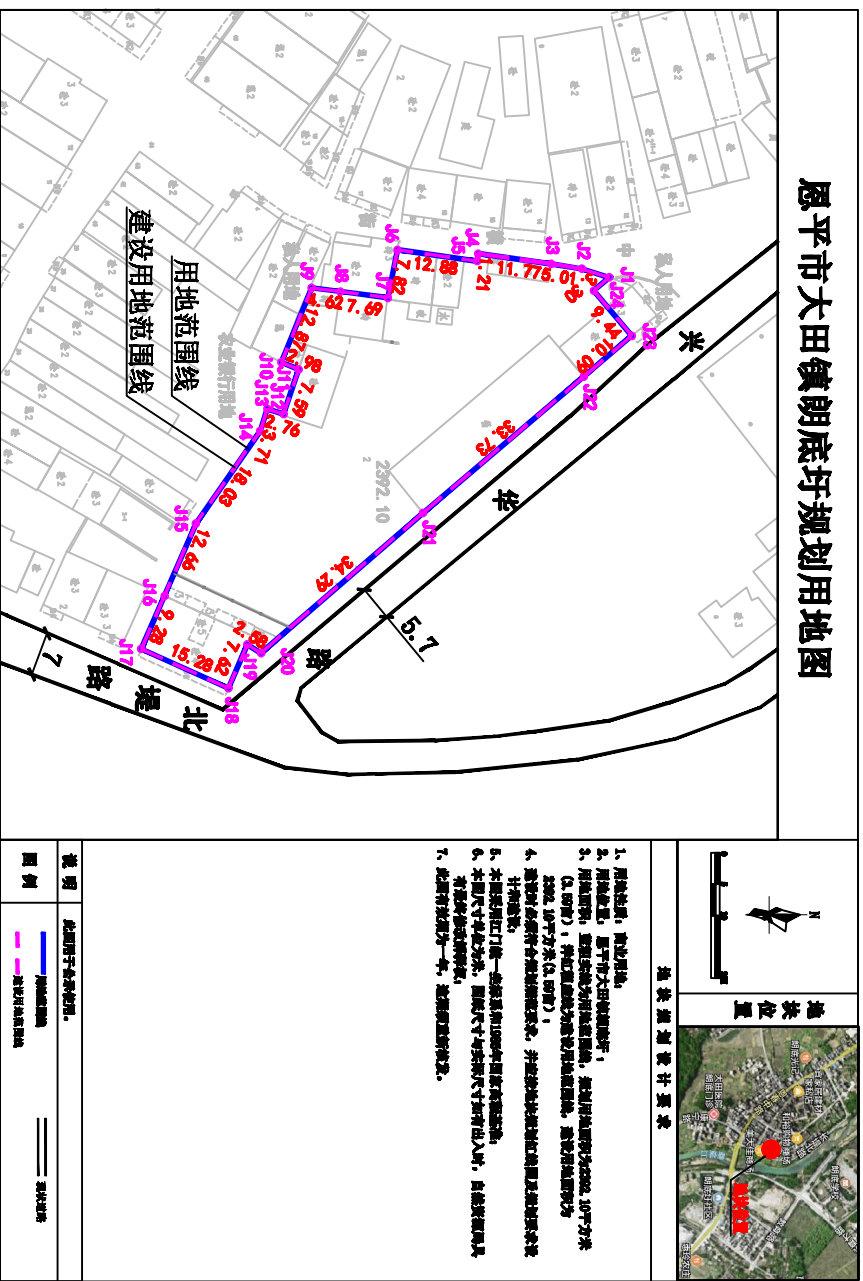
- 一、项目概况
- 1、项目区位：恩平市大田镇朗底圩。
 - 2、用地规模：2392.10平方米(合3.59亩)；其中恩平市大田镇朗底圩地块之一用地面积为2172.12平方米(合3.26亩)，恩平市大田镇朗底圩地块之二用地面积为219.98平方米(合0.33亩)。
 - 3、开发单位：恩平市食品企业有限公司。
 - 4、地块分证情况说明：

该地块位于恩平市大田镇朗底圩(该地块于2009年6月已取得国有土地使用证)，地块用途为商业用地，用地面积为2392.10平方米(合3.59亩)。现开发单位因发展需要申请将该地块分为两块用地，其中恩平市大田镇朗底圩地块之一用地面积2172.12平方米(合3.26亩)；恩平市大田镇朗底圩地块之二用地面积为219.98平方米(合0.33亩)；分证后用地性质仍为商业用地，现给予公示(详见附图)。

- 二、公示时间：2021年9月9日—2021年9月18日。
 - 三、公示地点：恩平市自然资源局恩兰、项目现场、网上公示网址：<http://www.enping.gov.cn/gzjg/gpxzxyj/gbgs/index.html>。
 - 四、凡与以上申请事项之间有关利害关系的，可在公示之日起十日内向本局提出申述，逾期未提出的，视为放弃上述权利。
 - 五、有效反馈意见方式：书面意见并写明真实联系人姓名、电话、联系地址。
- 联系地址：恩平市恩城西门路18号
 咨询电话：(0750) 7812882 联系人：沈小姐

恩平市自然资源局
2021年9月9日

原方案



分证后方案

