

### 主要经济技术指标表

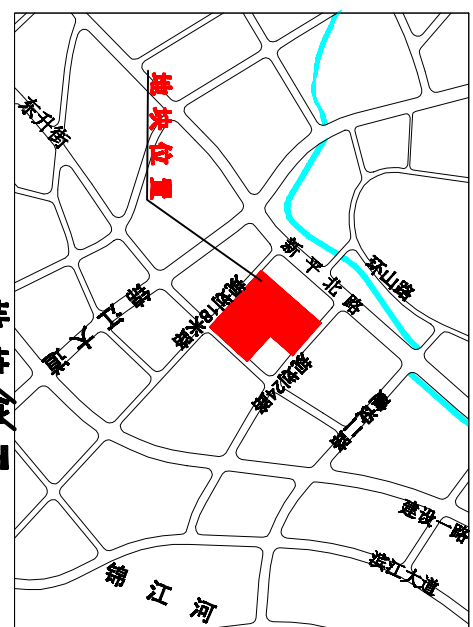
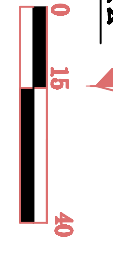
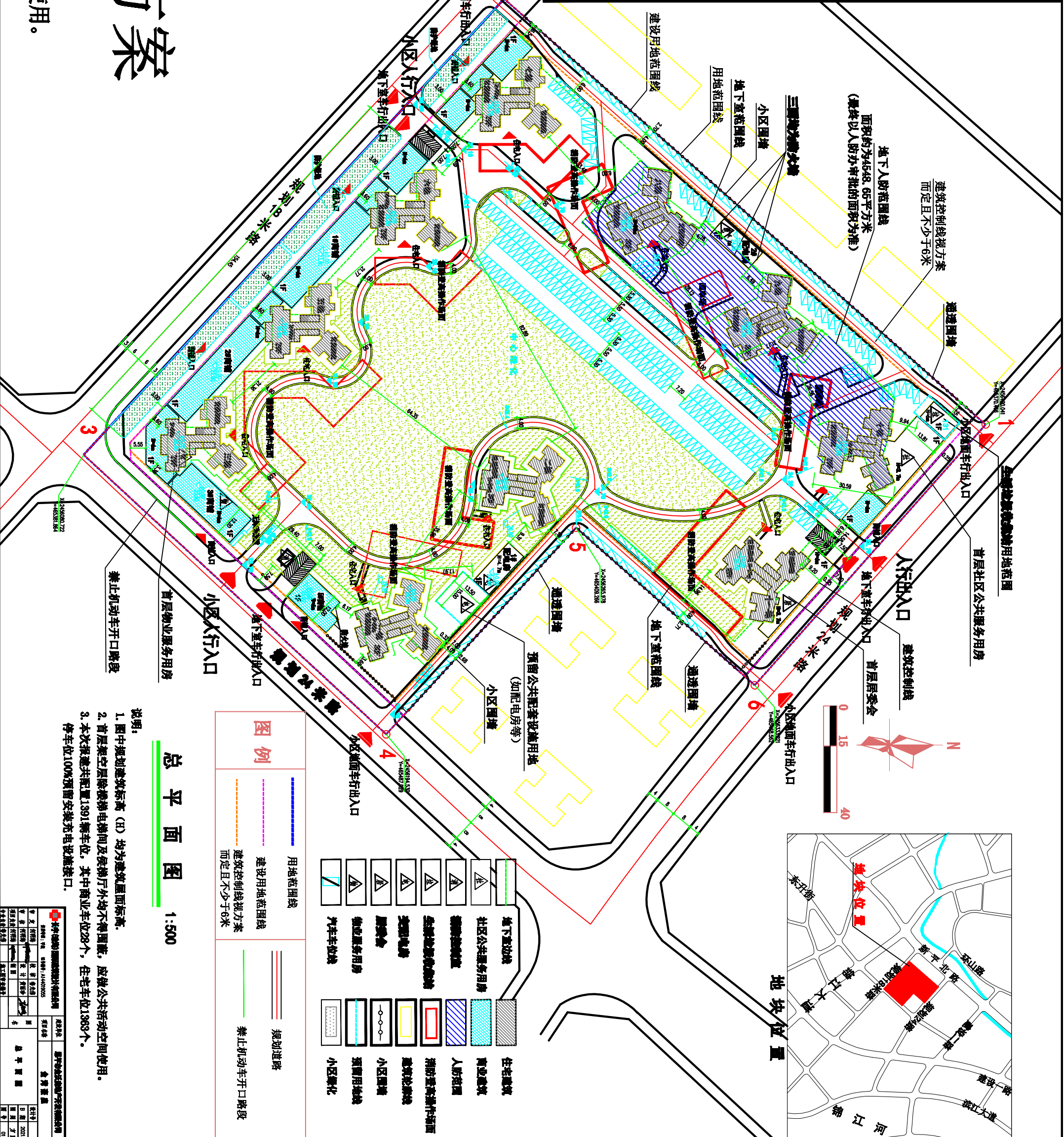
序号	项目名称	单位	数值
1	用地面积	平方米	47965.5
2	规划用地面积	平方米	43625.9
3	建设用地面积	平方米	4439.6
4	道路及防护绿地占用面积	平方米	160296.7
5	总建筑面积	平方米	121870.9
容积率			2.74
住宅			117626.9
商业			2744.5
公共配套设施			1499.5
配电用房			323
物业服务用房			300.2
社区公共用房(含社区活动中心)			600.3
居委会			150.9
消防控制室			21.8
生活垃圾收集站			103.3
不计容积率建筑面积			38425.8
地下室建筑面积			32540.5
首层架空层(公共使用)			3263.9
商业首层超高不计容积率面积			2621.4
建筑基底面积			8138.5
容积率			18.7
绿地面积			2.8
绿地率			13508
总居住户数			31
总停车位			1136
地上停车位			1391
地下停车位			308
其中			1083

#### 公共服务设施表

项目	序号	建设面积(m²)	用地面积(m²)	所属楼栋	详细位置
社区公共用房(含社区服务中心)	△	600.3	0.0	10#楼	10#楼首层
	△	100.3	131.0	10#楼	10#楼首层
	△	100.3	131.0	10#楼	10#楼首层
	△	100.3	131.0	10#楼	10#楼首层
	△	100.3	131.0	10#楼	10#楼首层
生活垃圾收集站	△	21.8	21.8	消防控制室	一期西侧
	△	21.8	21.8	消防控制室	一期西侧
变电用房	△	161.5	161.5	1#配电房	1#楼北侧
	△	161.5	161.5	2#配电房	8#楼北侧
居委会	△	323.0	323.0	11#楼	十一栋首层
	△	150.9	150.9	11#楼	十一栋首层
物业服务用房(含物业用房及业主委员会用房)	△	65.2		1#楼	1#楼首层
	△	173.2		3#楼	3#楼首层
	△	71.8		3#楼	3#楼首层
公共服务设施用地	△	0.0	0.0	公共配套设施	一期北侧
	△	0.0	202.5	公共配套设施	一期北侧
总计		1489.5	672.3		

# 调整方案

备注: 此图仅用于公示使用。



#### 图例

图例	说明
	用地范围线
	建设用地范围线
	建筑控制线(方案而定且不少于6米)
	禁止机动车开口路段
	地下室建筑
	社区公共服务用房
	人防工程
	生活垃圾收集站
	变电用房
	居委会
	物业服务用房
	汽车车位线
	消防控制室
	小区围墙
	预留用地线
	小区绿化
	规划道路
	禁止机动车开口路段

### 总平面图 1:500

- 说明:
- 图中规划建筑标高 (H) 均为建筑屋面标高。
  - 首层架空层除楼梯电梯间及泵房外均不得围蔽, 应做公共活动空间使用。
  - 本次报建共配置1391个停车位, 其中商业车位28个, 住宅车位1363个, 停车位100%预留安装充电桩接口。

项目名称	崇礼区崇礼大街北侧项目
建设单位	崇礼区住房和城乡建设局
设计单位	崇礼区规划设计院
日期	2021.06
比例	1:500
图号	总平面图
制图	李强
审核	张明
日期	2021.06