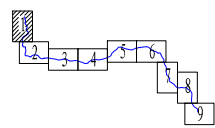


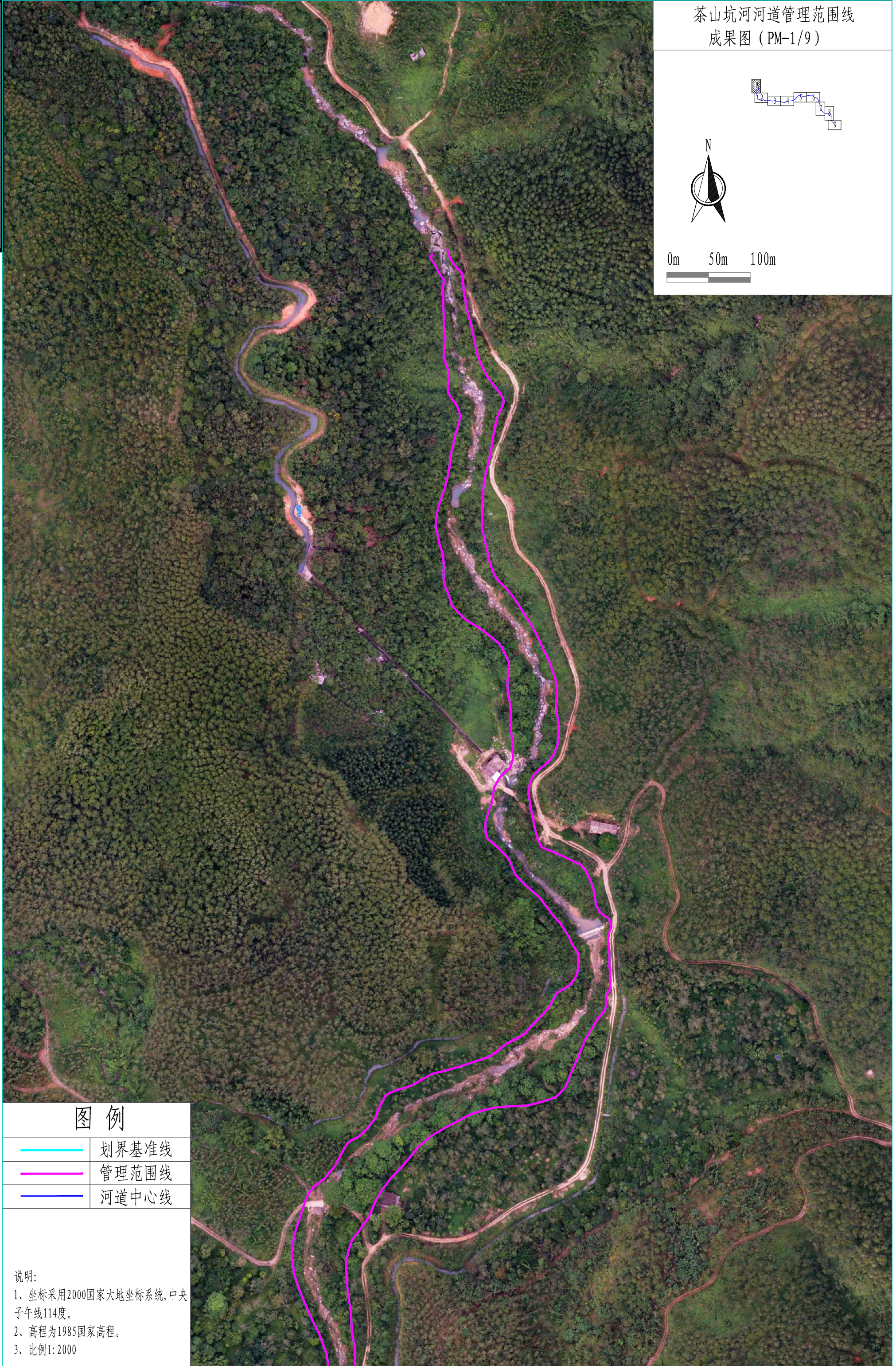
茶山坑河道管理范围线  
成果图 (PM-1/9)






0m 50m 100m



日期	
会签者	
会签单位	



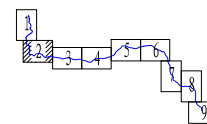
图例

	划界基准线
	管理范围线
	河道中心线

说明:

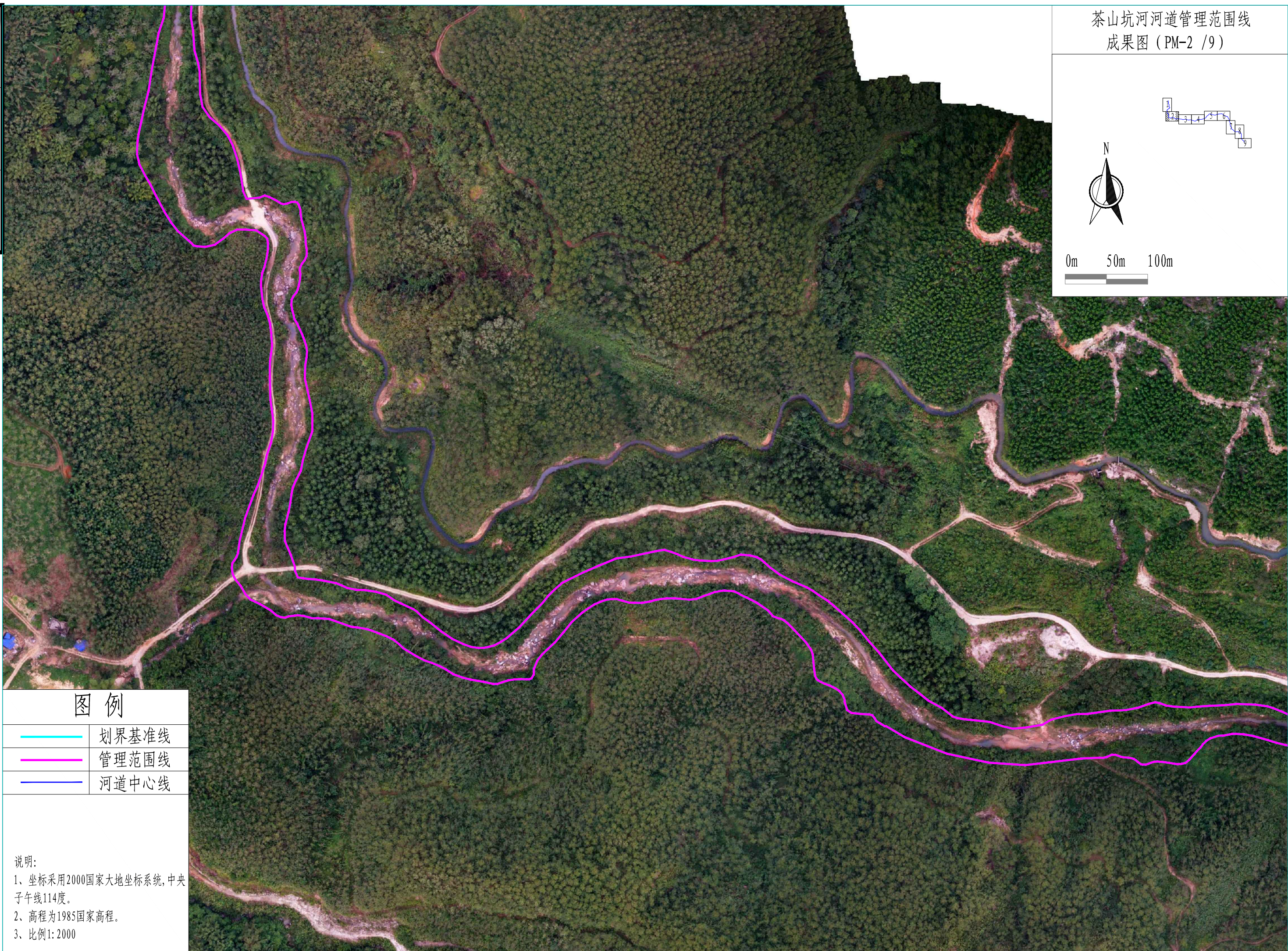
- 1、坐标采用2000国家大地坐标系, 中央子午线114度。
- 2、高程为1985国家高程。
- 3、比例1: 2000

茶山坑河道管理范围线  
成果图 (PM-2 /9)



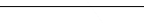


0m 50m 100m

日期	
会签者	
会签单位	

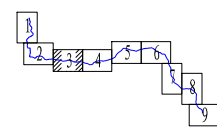


图例

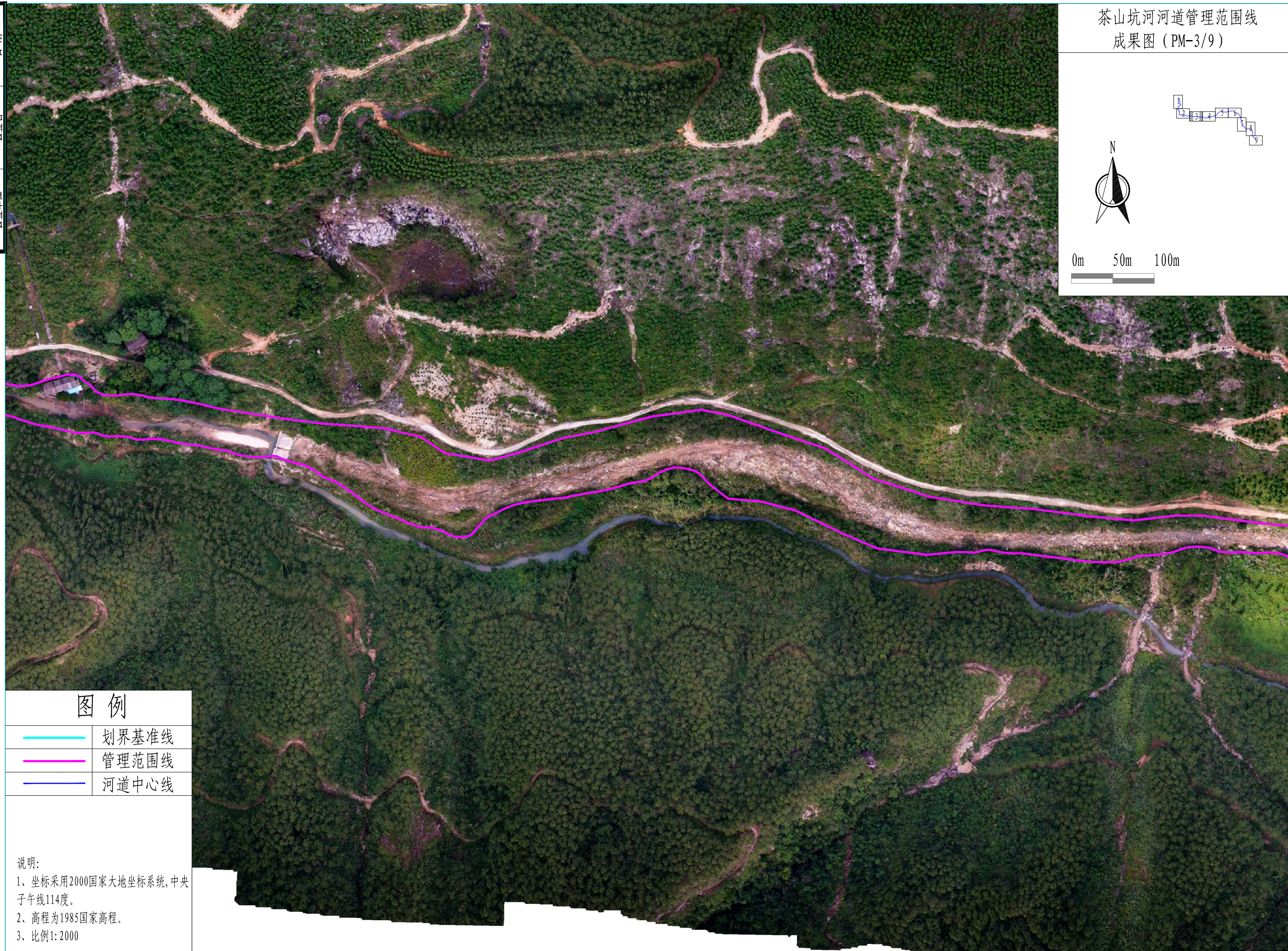
	划界基准线
	管理范围线
	河道中心线

说明：  
 1、坐标采用2000国家大地坐标系，中央子午线114度。  
 2、高程为1985国家高程。  
 3、比例1:2000




茶山坑河道管理范围线  
成果图 (PM-3/9)



0m 50m 100m



图例

	划界基准线
	管理范围线
	河道中心线

说明：  
1、坐标采用2000国家大地坐标系，中央子午线114度。  
2、高程为1985国家高程。  
3、比例1:2000

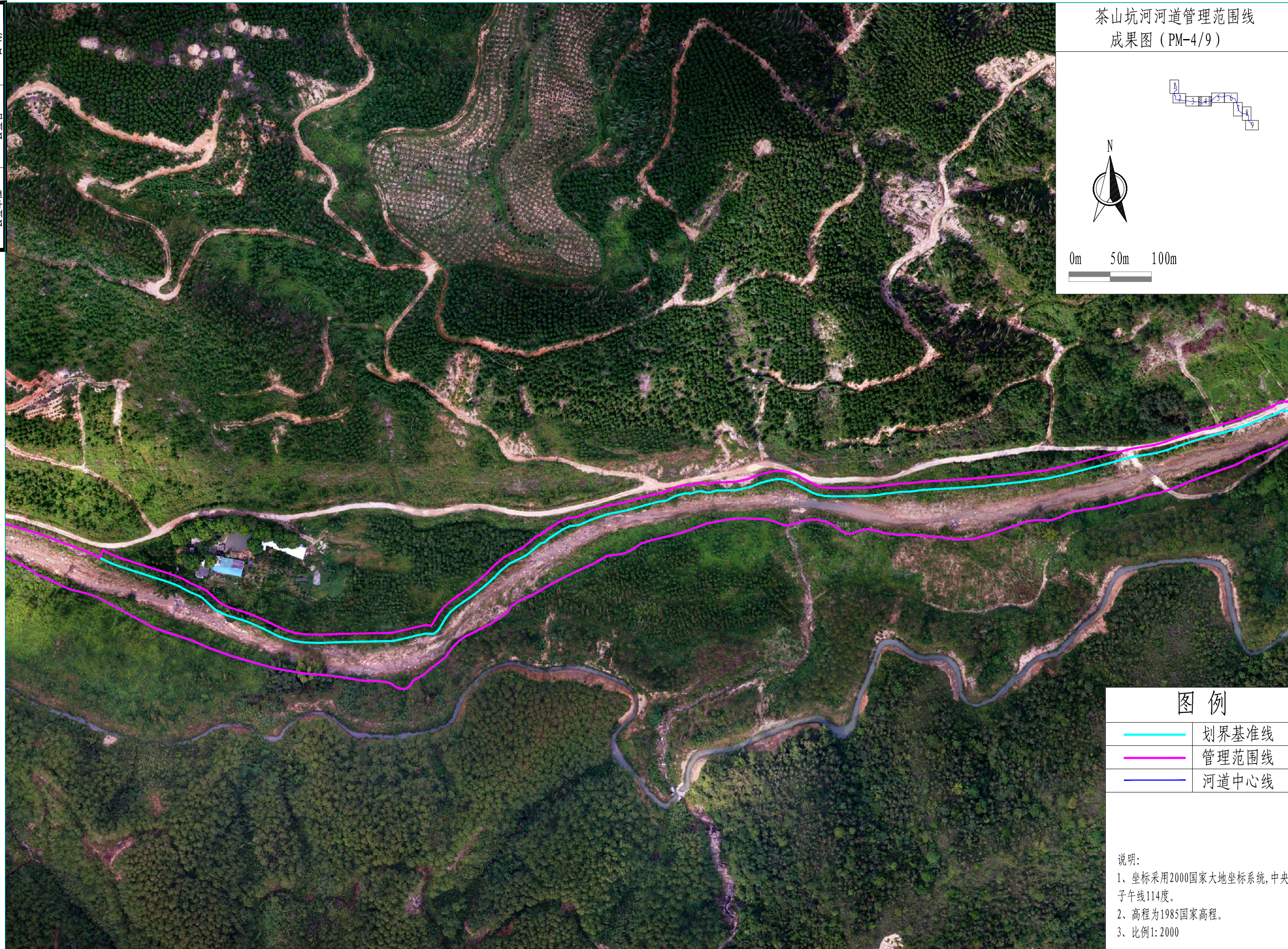
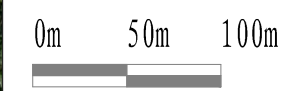
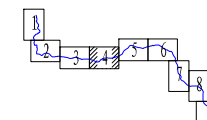
日期

会签者




会签单位

	日期
	会签者
	会签单位

茶山坑河道管理范围线  
成果图 (PM-4/9)



图例

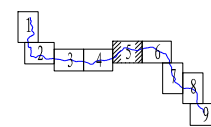
	划界基准线
	管理范围线
	河道中心线

说明：  
 1、坐标采用2000国家大地坐标系，中央子午线114度。  
 2、高程为1985国家高程。  
 3、比例1:2000

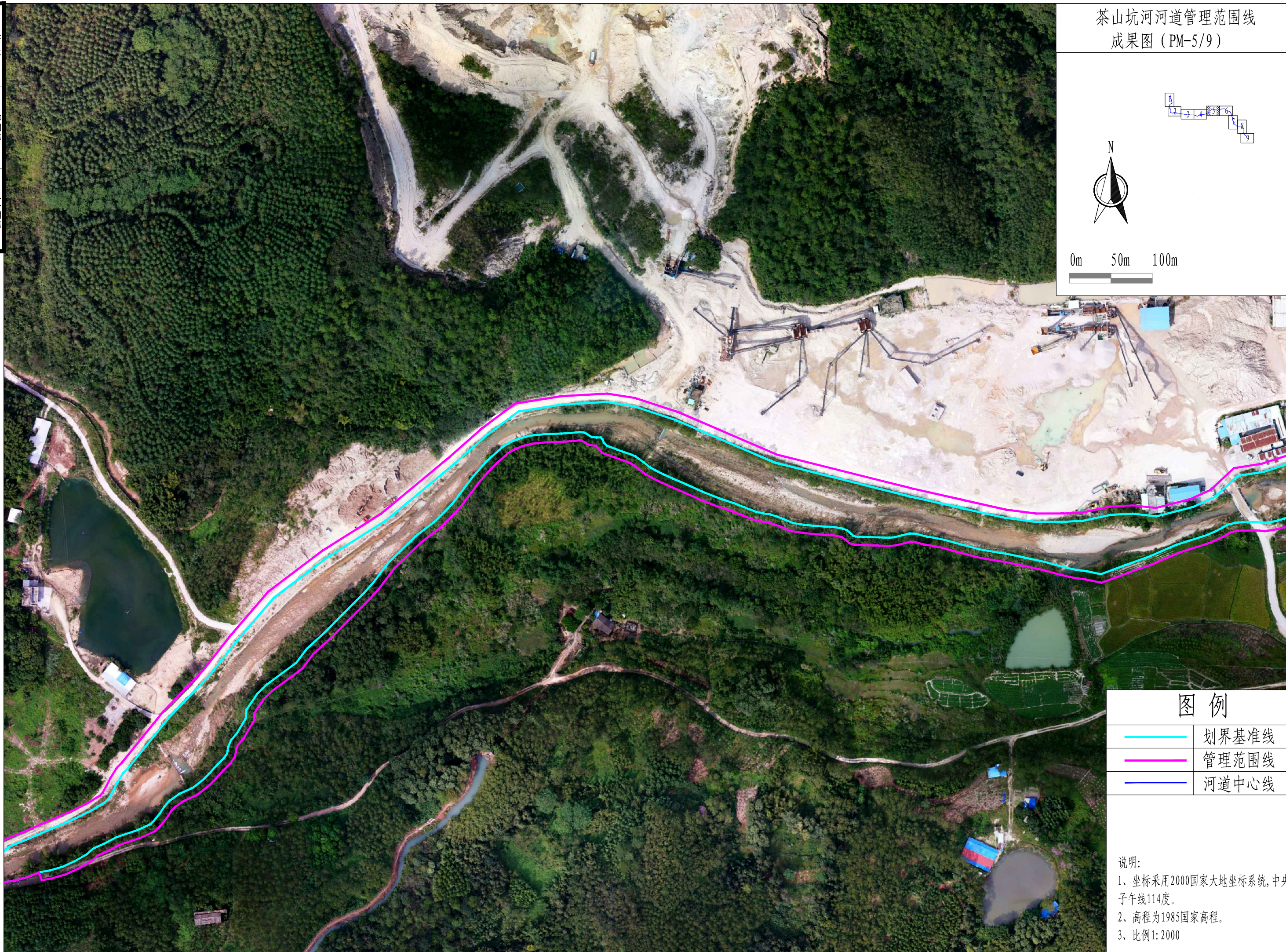
日期  
 会签者  
 会签单位

	日期
	会签者
	会签单位




茶山坑河道管理范围线  
成果图 (PM-5/9)



0m 50m 100m



图例

	划界基准线
	管理范围线
	河道中心线

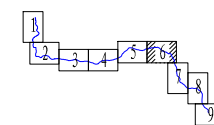
说明：  
1、坐标采用2000国家大地坐标系，中央子午线114度。  
2、高程为1985国家高程。  
3、比例1:2000

日期

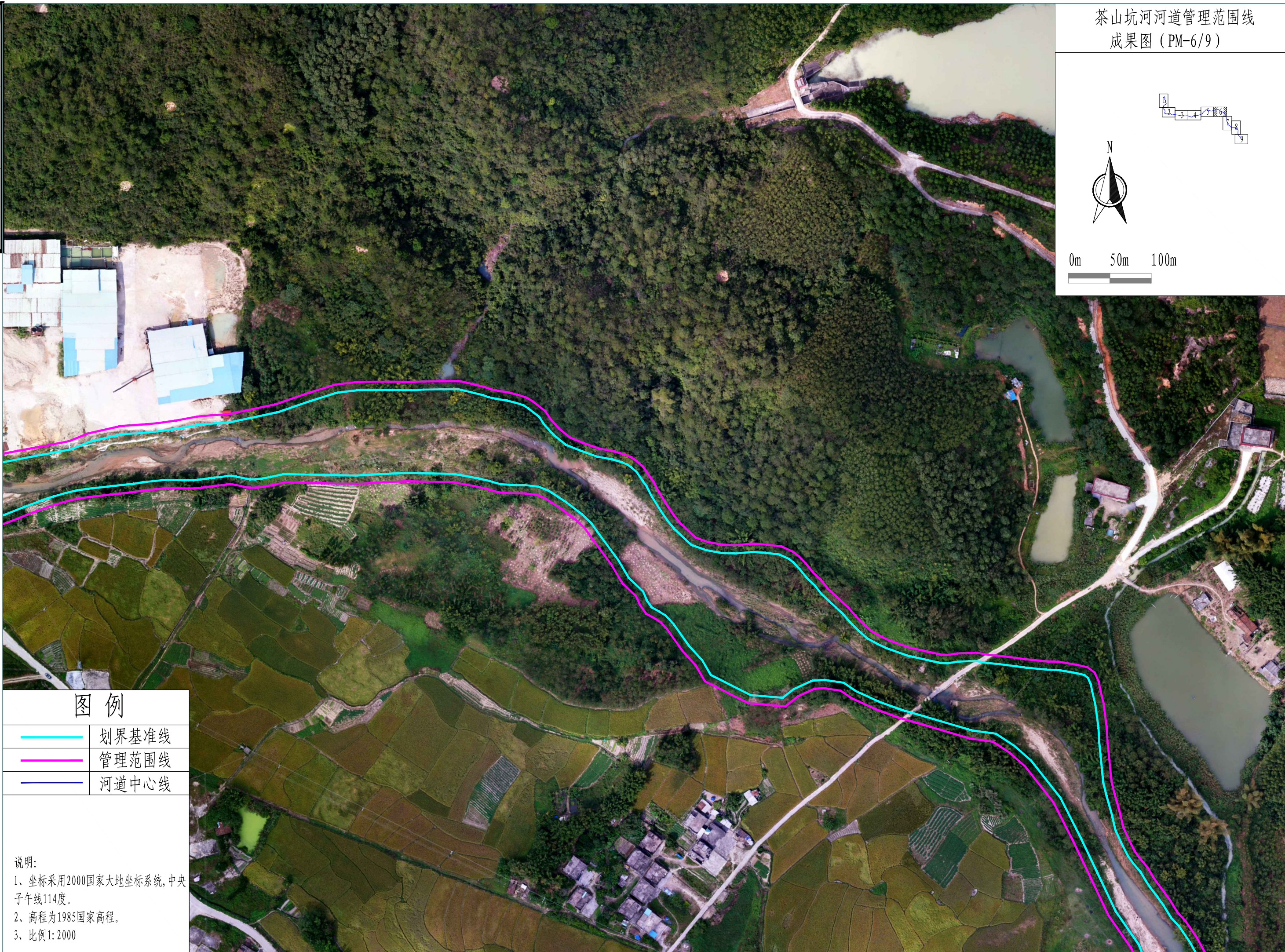
会签者

会签单位





茶山坑河道管理范围线  
成果图 (PM-6/9)



0m 50m 100m



图例

	划界基准线
	管理范围线
	河道中心线

说明:

- 1、坐标采用2000国家大地坐标系, 中央子午线114度。
- 2、高程为1985国家高程。
- 3、比例1:2000

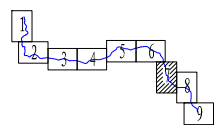
日期

会签者

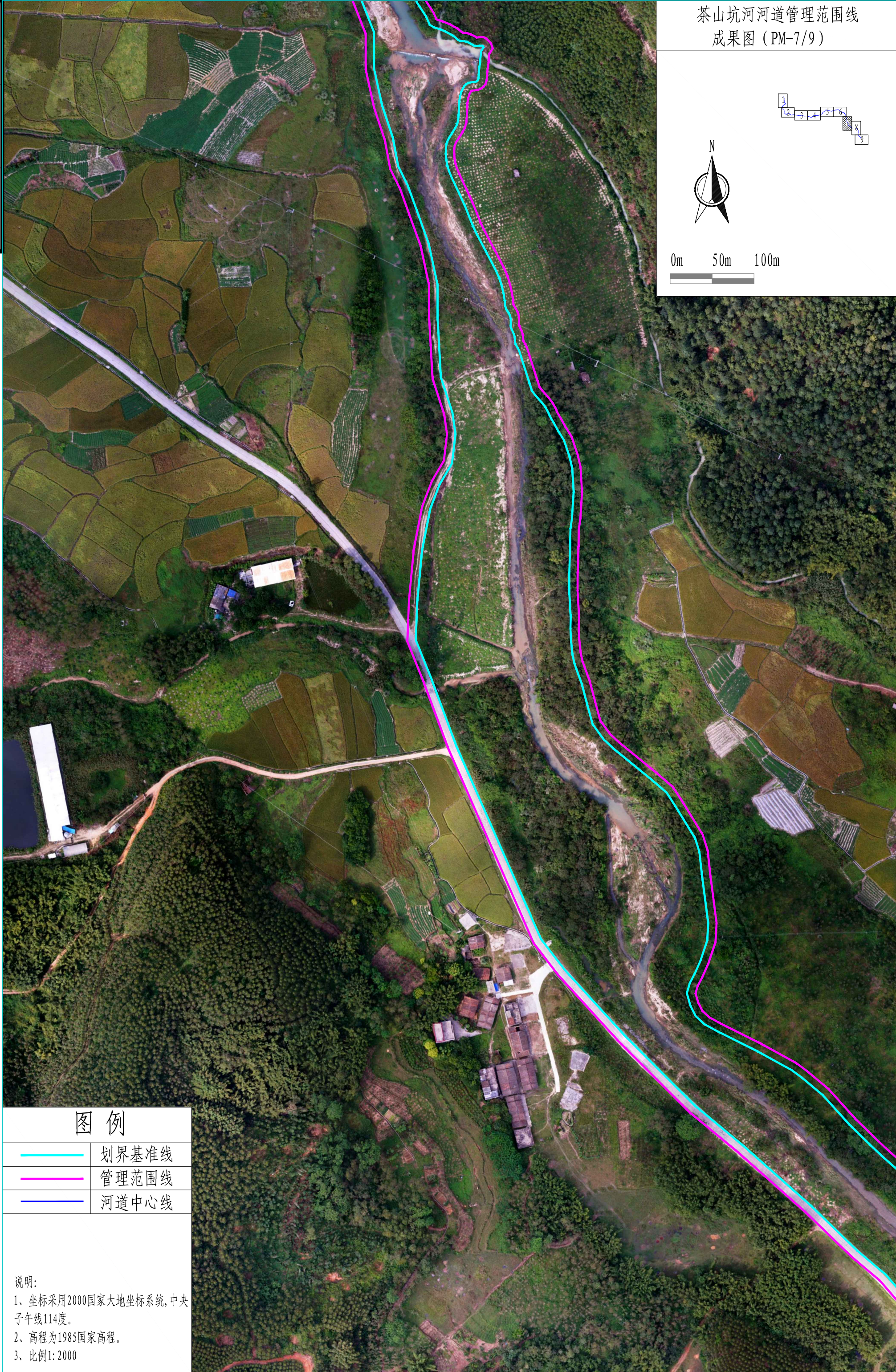
会签单位

	日期
	会签者
	会签单位




茶山坑河道管理范围线  
成果图 (PM-7/9)



0m 50m 100m



图例

	划界基准线
	管理范围线
	河道中心线

说明:

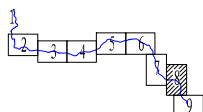
- 1、坐标采用2000国家大地坐标系, 中央子午线114度。
- 2、高程为1985国家高程。
- 3、比例1:2000

日期

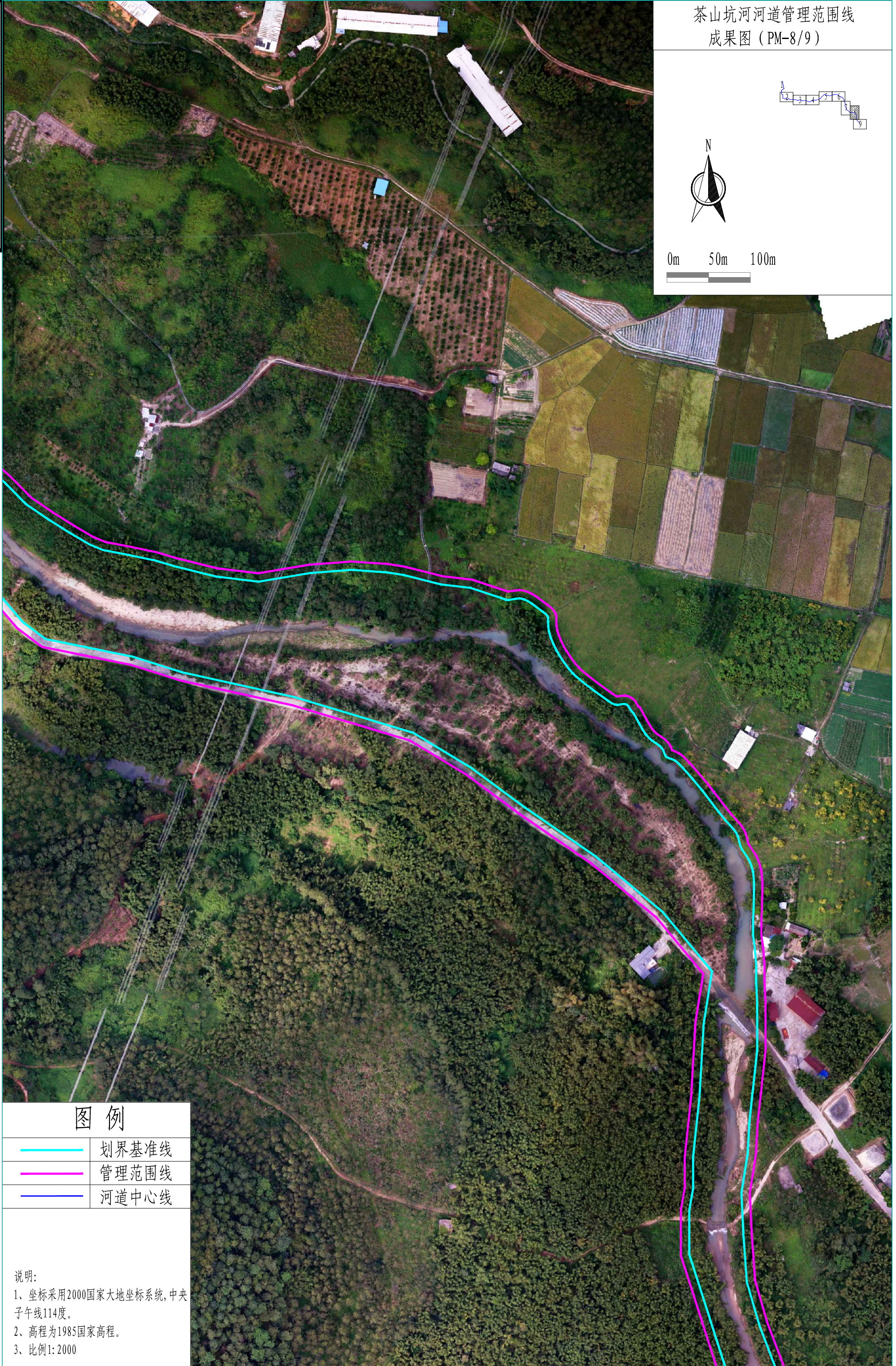
会签者

会签单位




茶山坑河道管理范围线  
成果图 (PM-8/9)



0m 50m 100m



图例

	划界基准线
	管理范围线
	河道中心线

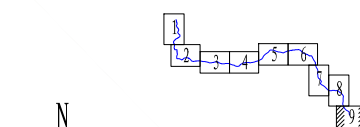
说明:

- 1、坐标采用2000国家大地坐标系, 中央子午线114度。
- 2、高程为1985国家高程。
- 3、比例1:2000

日期	
会签者	
会签单位	





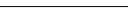
茶山坑河道管理范围线  
成果图 (PM-9/9)



0m 50m 100m



图例

	划界基准线
	管理范围线
	河道中心线

说明:

- 1、坐标采用2000国家大地坐标系, 中央子午线114度。
- 2、高程为1985国家高程。
- 3、比例1:2000

日期

会签者

会签单位